

MÁS INFORMACIÓN Y CONTACTO



C/ Martínez Vigil, 36
33010 Oviedo
985 20 82 15 - Ext. 58488

www.cruzroja-asturias.org
nafeva@cruzroja.es

Derivaciones desde:

- Centros de Servicios Sociales
- Centros de Salud
- Centros Educativos
- Centros de Tercera Edad
- Asociaciones
- Particulares...



PRESENTACIÓN DEL PROGRAMA:

**LUNES 15 DE ENERO DE 2018, 12:00 horas en la
CASA DE ENCUENTRO
(C/Rey Pelayo 20-22, Piedrasblancas)**

Inicio del programa: lunes 5 de febrero, 10:00-12:30h

Cada vez más cerca de las personas 



FINANCIA:



POR SOLIDARIDAD
OTROS FINES DE INTERÉS SOCIAL

Cada vez más cerca de las personas 

ESCUELA DE ABUELOS Y ABUELAS EDUCADORES



**Proyecto de soporte
psicosocial a personas mayores
que ejercen labores parentales
con menores de edad**

Cada vez más cerca de las personas 

Proyecto dirigido a abuelos y abuelas para apoyarles en su tarea educativa y cuidadora, reforzando las habilidades necesarias para mejorar su calidad de vida.



Además, se ofrece un soporte de respiro en su función cuidadora, al tiempo que se fomentan los autocuidados necesarios para su etapa vital.

¿QUÉ OFRECEMOS?

+ Sesiones formativas

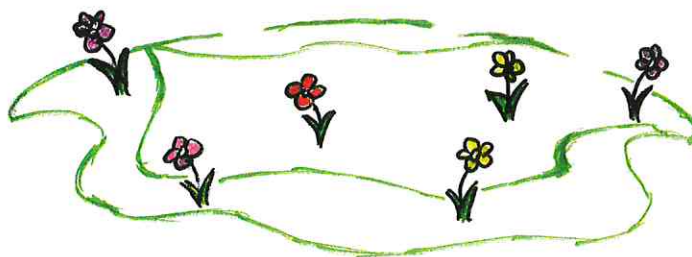
- Educar en límites y normas.
- Trastornos del sueño.
- La alimentación.
- Habilidades Sociales.
- Resolución de conflictos.
- Hábitos de vida saludables.

+ Grupos de autoapoyo.

+ Atención de carácter psicosocial individual con la unidad familiar.

+ Servicio de respiro para posibilitar la participación de los/as abuelos/as en las actividades programadas.

+ Actividades intergeneracionales y de cohesión familiar.



OBJETIVOS

Ofrecer información general a los/as abuelos/as sobre temas referidos al desarrollo educativo y personal de los/as nietos/as.

Prevenir situaciones de desgaste que puedan aparecer en las personas mayores, a las cuales se dirige el proyecto.

Favorecer la integración y unión familiar.

